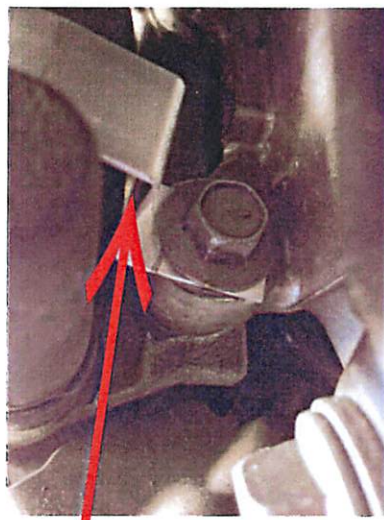
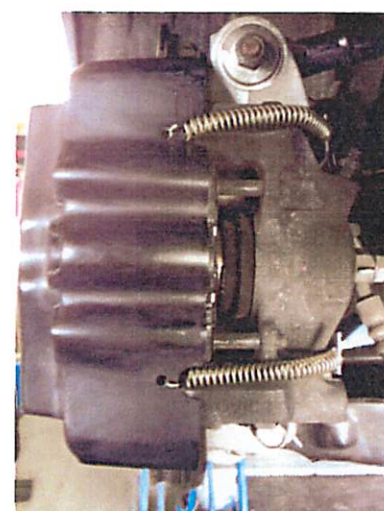


クラウン（リア）取付け場所



- 1、キャリパー裏側の下のボルトを外し、付属のステイをハメた後ボルトを固定します。
- 2、キャリパーカバー側の穴とステイの穴に付属のスプリングを取り付けます。



- 3、キャリパー裏側の上のボルトも同じようにステイを固定します。上下のボルトはどちらから取付けしてもOK。
- 4、バネが張った状態を確認し、カバーにガタつきがなければ取付け完了。